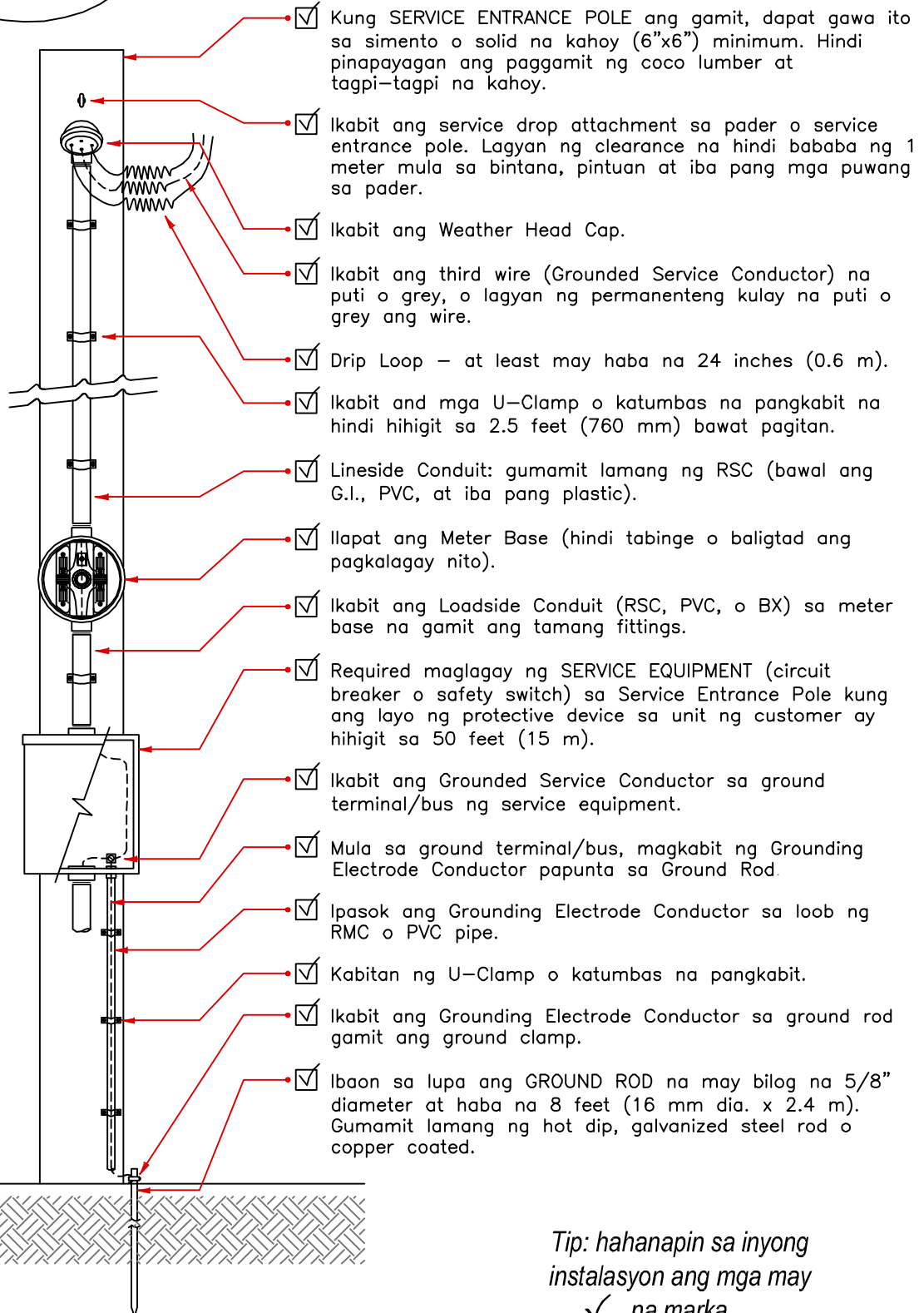




TAMANG INSTALASYON NG SERVICE ENTRANCE

Gabay para sa mga lisensiyadong electricians



Tip: hahanapin sa inyong instalasyon ang mga may ✓ na marka.

☑ Ang size ng service wires ay ayon sa dami ng load at base sa itinalaga ng Philippine Electrical Code.

☑ langat ang SERVICE WIRES ayon sa uri ng daanan kung saan tumatawid ito papuntang entrada. Piliin sa mga sumusunod ang tamang taas para sa inyong entrada:

3.10 meters
(sa bangketa at lugar na daanan lamang ng tao)

3.70 meters
(sa pook at driveway na pang residential, at komersiyal na lugar na hindi daanan ng truck)

5.50 meters
(sa pang publikong kalsada, eskenita, lugar na daanan ng truck at non-residential driveway)

7.40 meters
(pag tumatawid ng national highway)

* Alamin sa business center engineer kung aling tagiliran ng poste and lalagyan ng tagusang butas.

150 mm.

18 mm. Ø HOLE

0.6 m. minimum drip loop

150 mm.

18 mm. Ø HOLE

38 mm. clearance

4-12 mm Ø BARS with 10 mm. Ø STIRRUPS @ 200 mm. on center

TOP VIEW

Papunta sa SERVICE EQUIPMENT

☑ Ikabit ang METER BASE sa taas na 5-6 ft. (1.52-1.83 meters) simula sa lupa.

* Kung nais, humingi sa business center engineer ng MASTER BILL OF MATERIALS para sa paggawa ng service entrance pole.

10 mm. Ø STIRRUPS 1 @ 50. REST @ 200 O.C.

5-12 mm Ø BARS BOTHWAYS

75 mm. clearance

☑ Ang lalim (D) ng pundasyon ay naka depende sa lapad (W) at taba (T) nito na dapat ay makayanan nito ang hila ng service drop na 70 kg na hindi tatabinge ang poste.

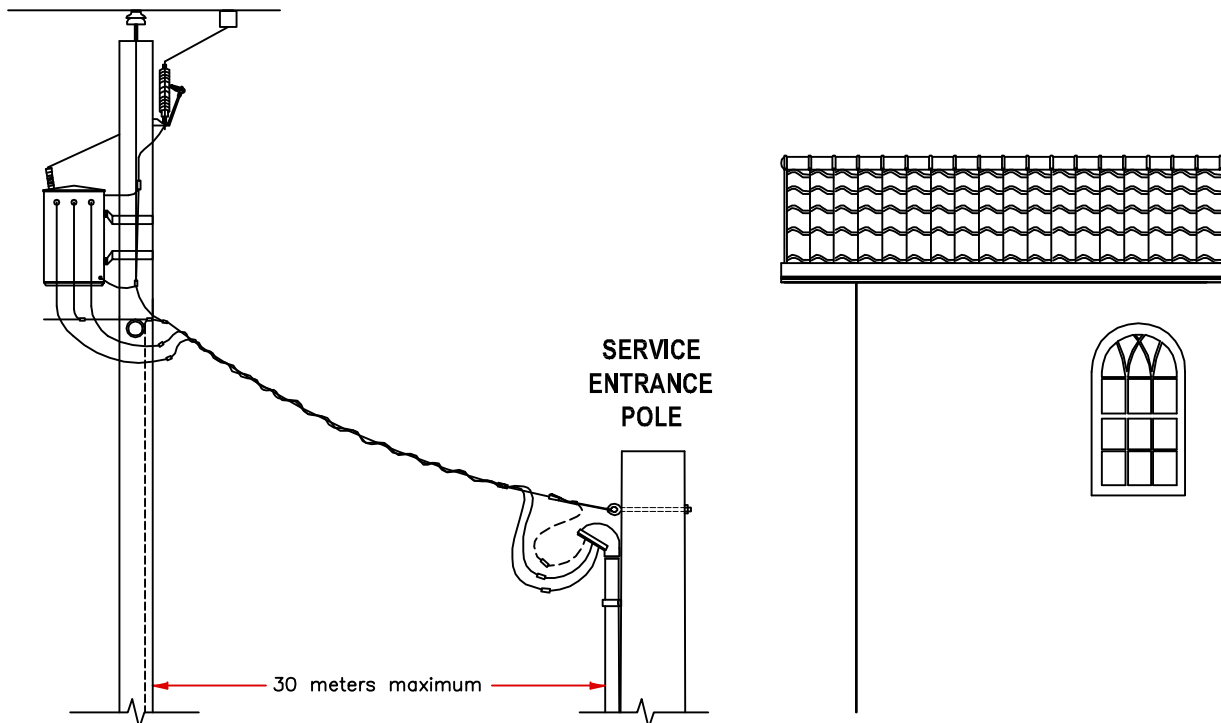
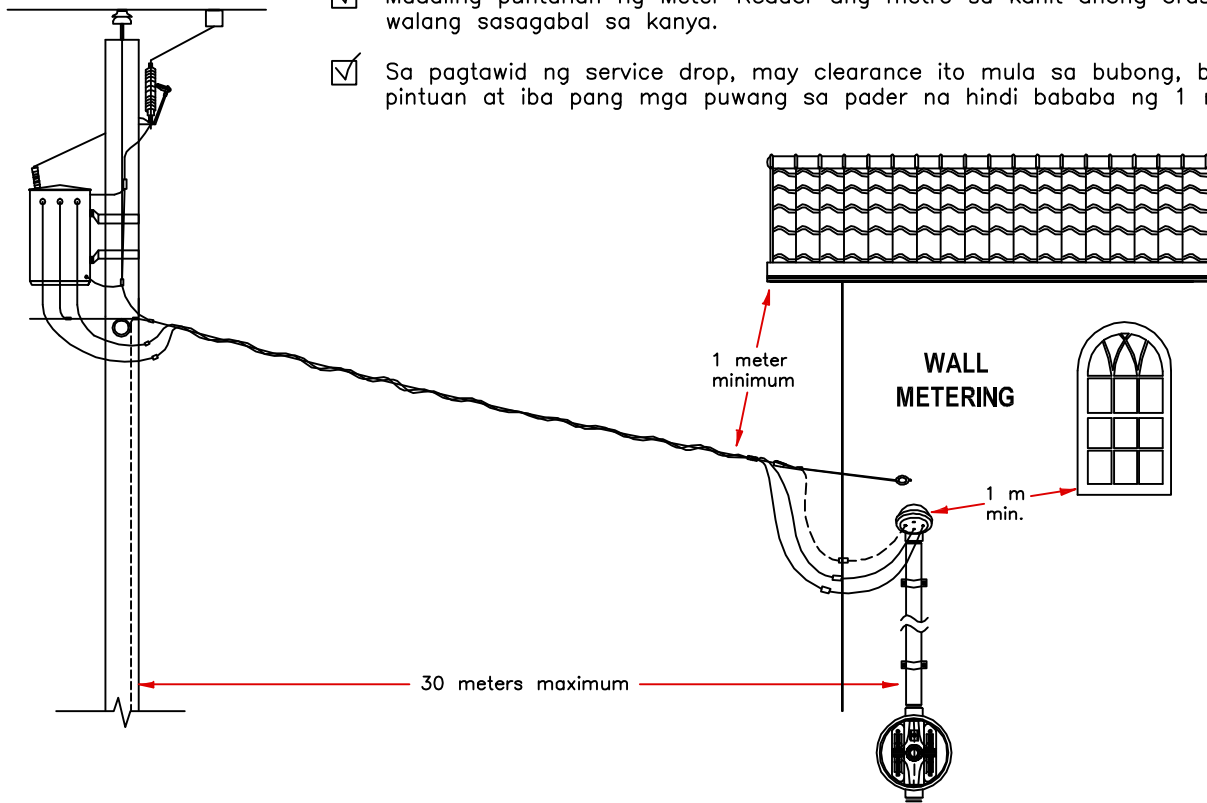
W Ø

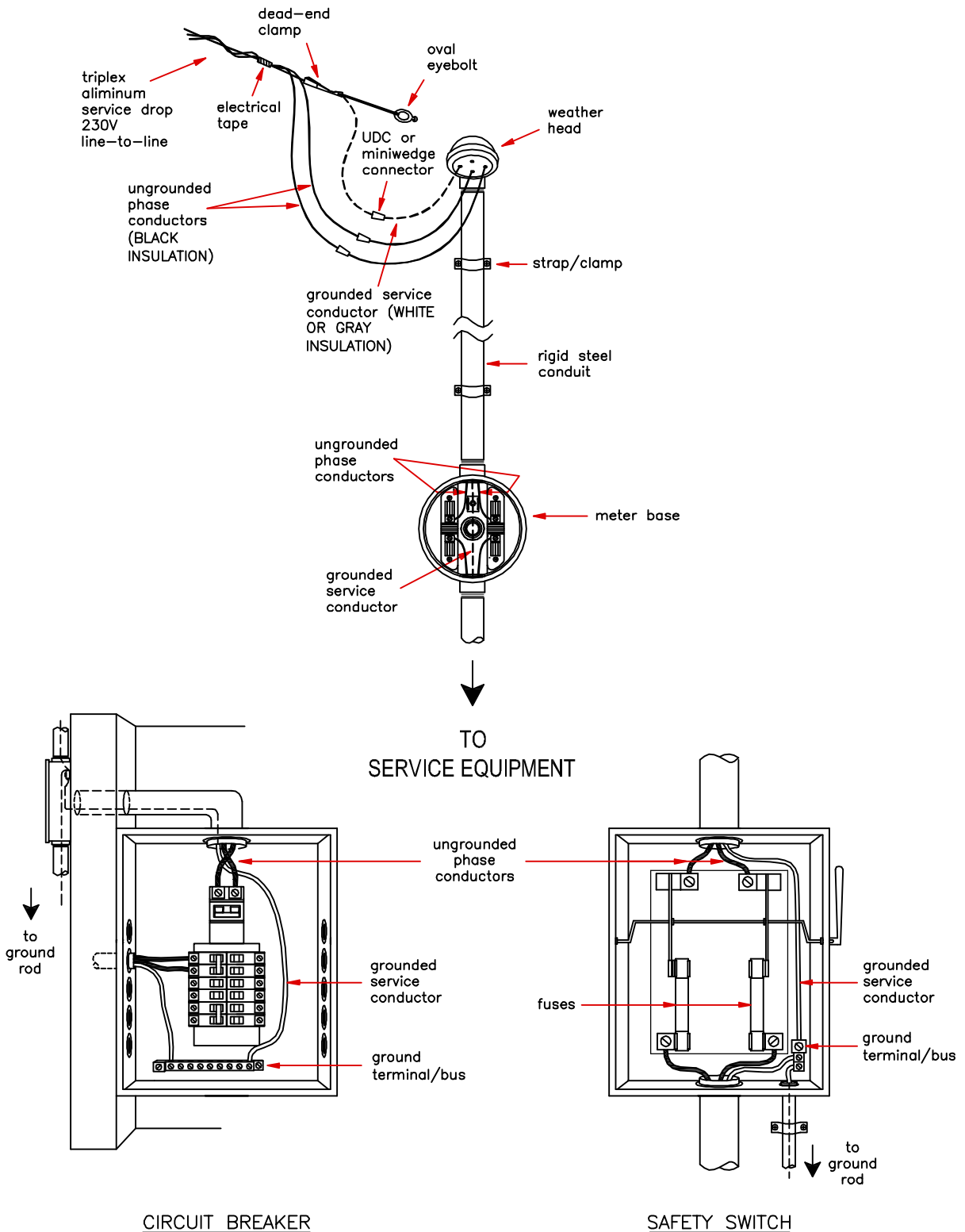
D

T

PINAPAYAGAN ANG WALL METERING O METRO SA PADER NG BAHAY KUNG:

- ☑ Walang espasyo para pagtayaran ng service entrance pole ayon sa pagsusuri at rekomendasyon ng Field Representative.
- ☑ Hindi lalampas ng 30 meters ang layo mula sa secondary low voltage facility hanggang sa paglalagyan ng meter base.
- ☑ Madaling puntahan ng Meter Reader ang metro sa kahit anong oras na walang sasagabal sa kanya.
- ☑ Sa pagtawid ng service drop, may clearance ito mula sa bubong, bintana, pintuan at iba pang mga puwang sa pader na hindi bababa ng 1 metro.





may liwanag ang buhay

* Kung may katanungan, kumunsulta sa Meralco engineer sa Business Center na naglilingkod sa inyong lugar.